

LEGENDA POVRCHOVÝCH ÚPRAV

OZNAČENÍ	NÁZEV
A	FASÁDA - OMÍTKA SILIKÁTOVÁ NA KONTAKTNÍ ZATEPLOVACÍ SYSTÉM BARVA SVĚTLÉ BÉŽOVÁ
B	FASÁDA - OMÍTKA SILIKÁTOVÁ NA KONTAKTNÍ ZATEPLOVACÍ SYSTÉM BARVA ANTRACITOVÁ
C	OBKLAD KOMPOZITNÍMI PANELE S VERTIKÁLNÍ STRUKTUROU BARVA SVĚTLÉ BÉŽOVÁ
D	KLEMPÍŘSKÉ PRVKY - VIZ STŘECHA, BARVA ANTRACIT OPLECHOVÁNÍ ATIK, ...
E	OKNO - OTEVÍRACÍ / SKLOPNÉ / FIX, TROJSKLO, HLINÍK BARVA BÉŽOVÁ
F	DVEŘE - OTOČNÉ, VSTUPNÍ, BEZPEČNOSTNÍ, HLINÍK BARVA BÉŽOVÁ
G	CENTRÁLNÍ REKUPERAČNÍ JEDNOTKA STŘEŠNÍ PROVEDENÍ VČ. POTRUBÍ
H	KASKÁDA 3 TEPELNÝCH ČERPADEL VZDUCH-VODA BARVA BILÁ

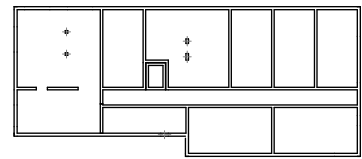
INFORMACE

- DISPOZIČNÍ ŘEŠENÍ TECHNIČKÉ MÍSTNOSTI JE PODROBNĚ ŘEŠENO V ČÁSTI PROJEKTOVÉ DOKUMENTACE - VYTÁPĚNÍ (ŘEŠENO V PROVÁDĚCÍ DOKUMENTACI)
- SAMOSTATNĚ JSOU ŘEŠENY DÍLČÍ PROJEKTY PROFESÍ A SPECIALIZACÍ.
- V PŘÍPADĚ NEJASNOSTI MEZI STAVEBNÍ ČÁSTÍ PROJEKTU A PROJEKTU POŽÁRNĚ BEZPEČNOSTNÍHO ŘEŠENÍ JE PŘVŽDY PRIORITY
- PŘI REALIZACI JAKÉKOLI DÍLČÍ ČÁSTI OBJEKTU JE NUTNÉ POUŽÍVAT KOMPLETNÍ DOKUMENTACI VČETNĚ VŠECH PŘÍLOH
- VYKRESOVÁ DOKUMENTACE JE ZPRACOVÁVANA V ROZSAHU PRO STAVEBNÍ POVOLENÍ. SPECIFIKACE PŘEDEVŠÍM KLEMPÍŘSKÝCH, ZÁMEČNICKÝCH A TRuhlářských VÝROBKŮ SE UPŘESNÍ V DALŠÍ FÁZI DOKUMENTACE DLE POTŘEB INVESTORA A DODAVATELE
- PODROBNOSTI K BAREVNOSTI POVRCHŮ SE UPŘESNÍ PŘED POČÁTKEM VÝSTAVBY DLE POŽADAVKŮ INVESTORA A DOTČENÝCH ORGÁNŮ
- ROZMÍSTĚNÍ A TVAR NÁBYTKU, ŘEŠENÍ KUCHYŇSKÉ LINKY ATO. JE VYKRESLENO POUZE ORIENTAČNĚ, NENÍ SOUČÁSTÍ ZADÁNÍ, NUTNO UPŘESNIT S DODAVATELEM PŘED REALIZACÍ STAVBY
- 3D SCHEMATA MAJÍ POUZE ILUSTRATIVNÍ CHARAKTER PRO LEPŠÍ ORIENTACI, NĚKTERÉ DETAILY A BARVY NEMUSÍ ODPOVÍDAT SKUTEČNOSTI
- DALŠÍ POTŘEBNÉ INFORMACE - VIZ ČÁST DOKUMENTACE D1 VČETNĚ VÝPISU PRVKŮ

3D SCHÉMA POHLEDU P2



SCHÉMA 1: 750
P2



±0,000 = 227,10 m n.m.

NÁZEV	LOKALITA
BYTOVÉ DOMY HOLEŠOV	OKRES KROMĚŘÍŽ, ZLINSKÝ KRAJ
NOVOSTAVBA BYTOVÝCH DOMŮ "A" + "B"	KATASTRÁLNÍ ÚZEMÍ HOLEŠOV

ZADAVATEL	MĚSTO HOLEŠOV, MASARYKOVA 628, 769 01 HOLEŠOV
STUPEŇ DOKUMENTACE	SVĚTLÁ, spol. s r.o., STRŽE 568, KUDLOV, 760 01 ZLÍN
DOKUMENTACE PRO POVOLENÍ STAVBY	

ARCHITEKTONICKÉ ŘEŠENÍ:	AUTORI NÁVRHU:	ING. ARCH. ROSTISLAV JAKUBEC Ing. TOMÁŠ INDRÁ
ATX Architekti s.r.o. Soukropova 538/13 602 00 Brno Tel.: +420 602 409 970 E-mail: atx@atxarchitekti.cz www.atxarchitekti.cz		

STAVEBNÍ OBJEKT	SO 102
ARCHITEKTONICKO STAVEBNÍ ŘEŠENÍ	

ING. JIŘÍ ŠŤASTNÝ	Únanov 482 671 51 Únanov Tel.: +420 602 376 048 E-mail: jstamb@gmail.com	VYPRACOVAL	Ing. JIŘÍ ŠŤASTNÝ
PROJEKČNÍ A INŽENÝRSKÁ ČINNOST		KOTROLOVAL	Ing. TOMÁŠ INDRÁ

ČÍSLO VYKRESU	D.1.1.2.3.2	DATUM	12.11.2025
NÁZEV VYKRESU	P2 POHLED JIHOZÁPADNÍ	FORMÁT	8x A4
		PÁRE	
		MĚŘÍTKO	1:50